

ZONAGE PLU

Zones Urbaines

- Ua Centre bourg
- Uai Centre bourg en zone inondable
- Uac Centre bourg en périmètre de protection des captages (Cf annexe - Arrêté préfectoral du 5 avril 2012)
- Uh Secteur de hameaux non densifiables
- Uhc Secteur de hameaux en périmètre de protection des captages (Cf annexe - Arrêté préfectoral du 5 avril 2012)
- Ue Secteur d'accueil des équipements
- Uei Secteur d'accueil des équipements en zone inondable
- Ux Secteur d'activités artisanales et industrielles
- Uxi Secteur d'activités artisanales et industrielles en zone inondable

Zones A Urbaniser

- 1AU Zone à urbaniser vouée à l'habitat
- 1AUa Zone à urbaniser à vocation artisanale

Zones Agricoles

- A Zone agricole
- Ac Secteur agricole en périmètre de protection des captages (Cf annexe - Arrêté préfectoral du 5 avril 2012)

Zones Naturelles et forestières

- N Zone naturelle
- Ni Zone naturelle inondable
- Nc Secteur naturel en périmètre de protection des captages (Cf annexe - Arrêté préfectoral du 5 avril 2012)
- Nzh Secteur naturel impacté par une zone humide (hors inventaires régional et SYMISOA)
- 1 Changement de destination

- Sites d'exploitation agricole au moment de l'approbation du PLU

Outils de protection du patrimoine naturel et paysager

- Espaces boisés classés (EBC)
- Eléments à préserver au titre de l'article L. 151-23 du CU
- Eléments à préserver au titre de l'article L. 151-19 du CU
- Eléments bâtis à préserver au titre des monuments historiques
- Périmètre de protection des monuments historiques
- Implantation des constructions obligatoire entre 0 et 5 m

Orientation d'Aménagement et de Programmation (OAP)

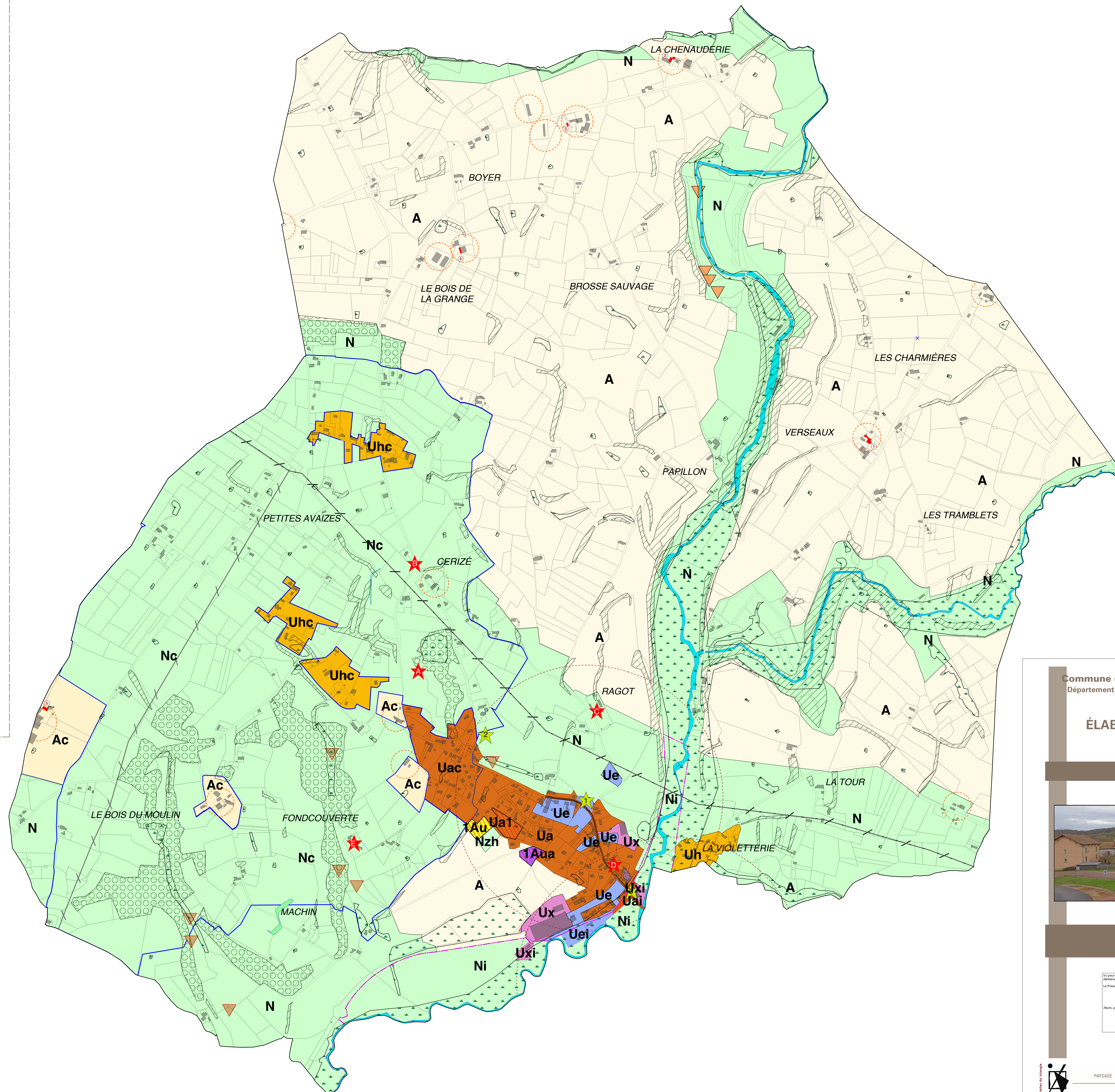
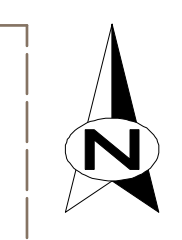
- Secteurs soumis à une OAP

Risques

- Zone inondable (Cf annexe : Guide d'information du bassin versant du Sornin)
- Conduite de Gaz (Cf annexe - Plan des SUP pour la zone de danger)
- Cavités souterraines

Information diverses

- Secteurs impactés par une zone humide au sens des inventaires régional et SYMISOA



Commune de Saint-Maurice-Lès-Châteauneuf
Département de Saône-et-Loire

ÉLABORATION DU PLAN LOCAL D'URBANISME

DOSSIER D'APPROBATION



4b - Zonage d'ensemble
Echelle : 1/6000°

Elaboration prescrite le:	31 mai 2012
Elaboration approuvée le:	